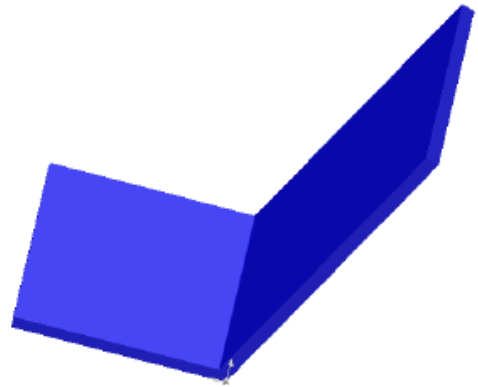


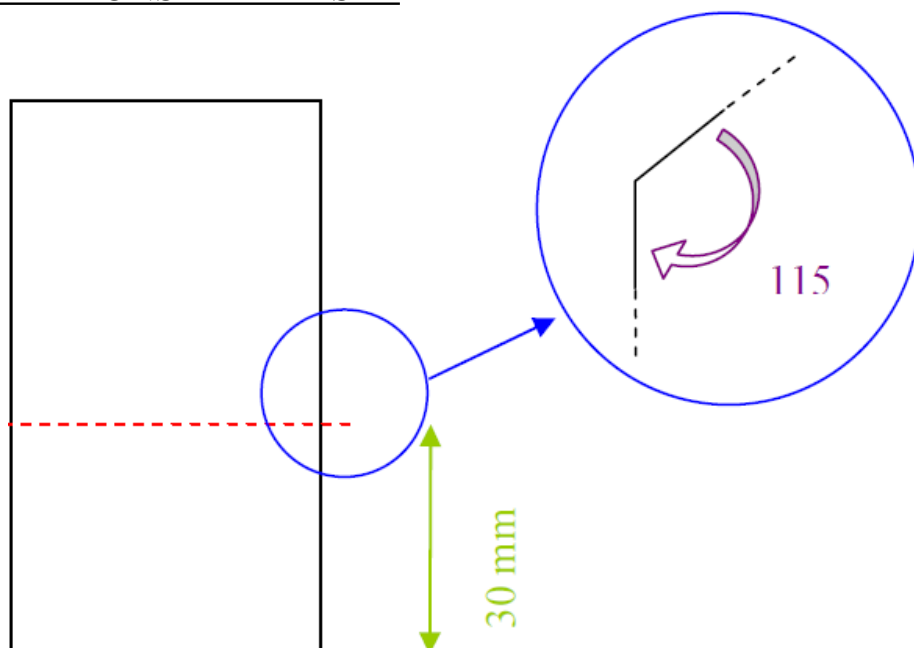
<b>POSTE</b>	<b>T1 : Thermoplieuse</b>
<b>DUREE</b>	<b>25 minutes</b>
<b>MATERIELS</b>	<ul style="list-style-type: none"> <li>• La base du siège à trouver dans votre pochette</li> <li>• 1 Règle</li> <li>• 1 Stylo indélébile</li> </ul>



- INTRODUCTION

Unique étape de la réalisation de la chaîne, vous allez devoir réaliser le seul pli grâce à la thermoplieuse. Vous allez prendre la base déjà préparée dans votre pochette.

- LES OPERATIONS A REALISER



1. Prendre une plaque de PVC de dimensions 30x80 mm de couleur bleu (dans votre pochette).
2. Tracer le trait sur le siège, à l'aide du stylo indélébile, en respectant les cotations.
  - ✓ **Montrer le tracer au professeur (/2points)**
3. Thermoplier suivant les pointillés : opération de pliage à 115°, comme indiqué ci-dessus.
  - ✓ **Montrer le pliage au professeur (/2points)**

- VERIFICATION : A faire sur une feuille de classeur (attention à la propreté)

1. Sur une feuille, noter vos noms et prénoms, la date, et le titre de la séance.
2. Mesurer sur la pièce avec un réglelet la côte en vert du dessin de définition et note la sur ta feuille.

Nous avons le droit d'avoir 2mm de plus, ou 2mm de moins.

3. Ta pièce est-elle donc acceptable ?
4. Quels sont les moyens possibles pour fixer cette pièce sur le châssis ?
  - ✓ **Montrer la vérification au professeur (/4points)**

★ POINTS BONUS : Si tu as le temps, dessine une autre façon de réaliser une chaise pour notre dragster.

- CONCLUSION

- 

Range ta réalisation dans la pochette de ton groupe. Jette les morceaux de plastiques dans la poubelle.