



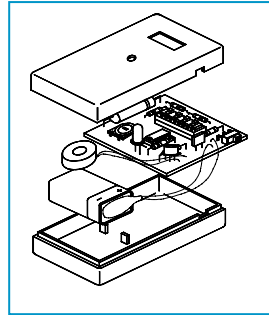
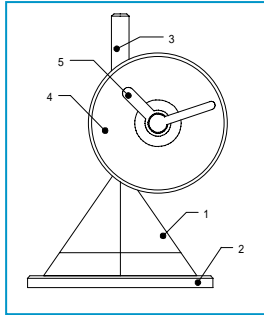
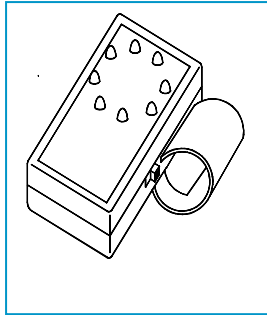
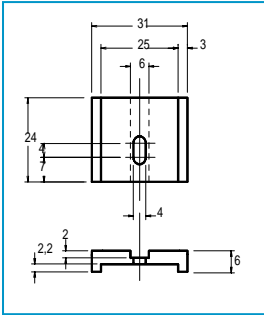
Suis la leçon animée sur l'ordinateur et réponds au fur et à mesure aux exercices ci-dessous !

Partie réservée au professeur

Présentation : 0.5

1/ LES TYPES DE DESSIN

Ecris sous chacun de ces dessins, le type de dessin technique auquel il correspond :



Dessin Dessin Dessin Dessin
.....

0.5 1
1.5 2

Pourquoi un dessin technique doit répondre à des règles précises ?

.....

1

Quel est le type de dessin qui permet de mieux comprendre le fonctionnement et le montage d'un objet ?

.....

1

La fabrication d'une pièce se fait à partir de quel dessin ?

.....

1

Dans un dessin d'ensemble, la description de chaque pièce est notée dans quel document ?

.....

1

2/ LE SYSTEME DES VUES

Les arêtes visibles sont dessinées avec quel type de trait ?

Les arêtes cachées sont dessinées avec quel type de trait ?

Pourquoi la vue de gauche se dessine à droite de la vue de face ?

.....

1

1

1 2

Complète le nom des vues :

Vue de

Vue de

Vue de face

Vue de

Le nom des vues doit-il figurer sur le dessin ?

OUI

NON

0.5 1
1.5 2

3/ LE FORMAT

Combien existe-il de formats de documents ?

Quelles sont les dimensions du format A4 ? **A4** = x

0.5

1

4/ L'ECHELLE

Quelle est la définition de l'**échelle** d'un dessin technique ?
.....

0.5

Pour un dessin à l'échelle **5 : 1**, le dessin est fois plus que l'objet.

1

Pour un dessin à l'échelle **1 : 3**, le dessin est fois plus que l'objet.

1

5/ LE CARTOUCHE

Quel est le **rôle** du cartouche d'un dessin technique ?
.....

0.5

Exercice : tu dois compléter le cartouche vide ci-dessous avec ces renseignements :
(Appliques toi, et n'oublis pas de tracer les lettres en majuscules quand il le faut.)

Renseignements

1. La pièce dessinée est un **boîtier d'alarme**.
2. C'est **toi** qui a fait ce dessin aujourd'hui pour le **collège**.
3. Tu as utilisé une feuille de **format A4**.
4. Le dessin est réalisé à l'échelle **2 : 1**.
5. Ce dessin doit porter le numéro **4510236**.

0.5 1
1.5 2
3

6/ TEST DE CONNAISSANCES



Fais le test de connaissances sur l'ordinateur, puis inscris ta note à droite !

TEST : /20

NOTE :
/40