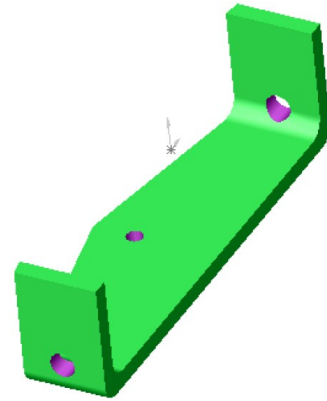


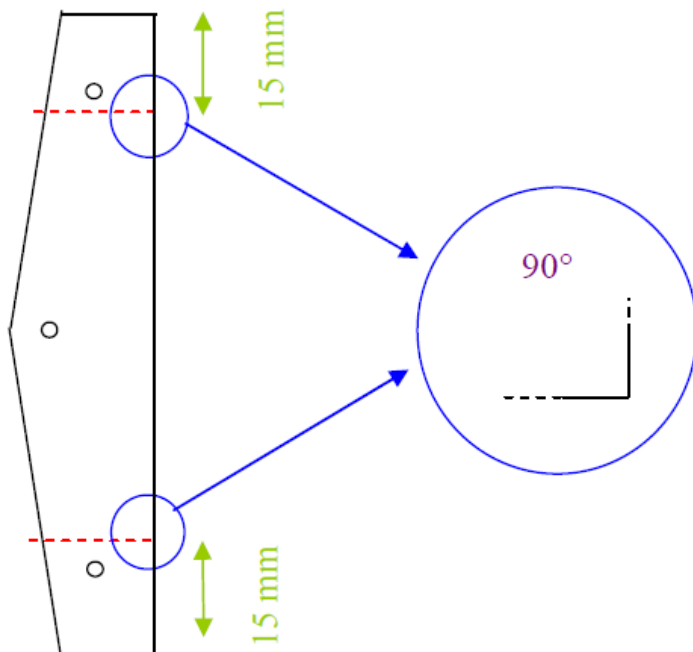
POSTE	T1 : Thermopieuse
DUREE	25 minutes
MATERIELS	<ul style="list-style-type: none"> • La base du support à trouver dans votre pochette • 1 Règle • 1 Stylo indélébile



• INTRODUCTION

Dernière étape de la réalisation du support essieu, vous allez durant cette séance réaliser le pliage des deux pattes.

• LES OPERATIONS A REALISER



1. Récupérer le support issu de la phase 31.
2. Tracer les traits sur le support, à l'aide du stylo indélébile, en respectant les cotations.
✓ **Montrer le tracer au professeur (/2)**
3. Thermoplier suivant les pointillés : opération de pliage à 90° , comme indiqué ci-dessus.
✓ **Montrer le pliage au professeur (/2)**

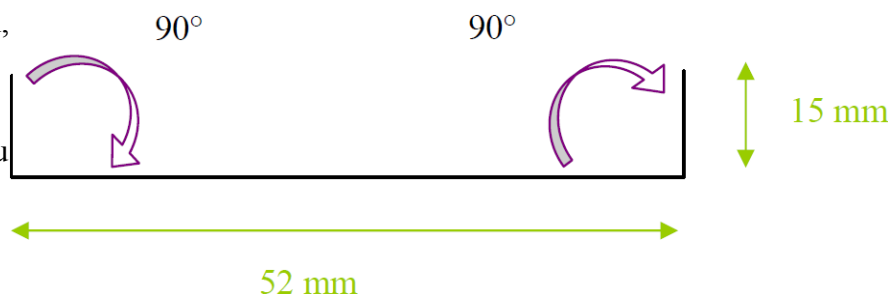
• VERIFICATION : Sur feuille de classeur (attention à la propreté)

1. Sur une feuille, noter vos noms et prénoms, la date, et le titre de la séance.
2. Dessiner la figure ci-dessous sur une feuille à l'aide d'une règle et des cotations.

3. Positionner votre pièce par dessus et dessiner les contours de la pièce.

4. Comparer avec les côtes du dessin, sont-elles identiques ?

Nous avons le droit d'avoir 2mm de plus, ou 2mm de moins.



5. Ta pièce est-elle donc acceptable ?

✓ **Montrer la vérification au professeur (/4points)**

• CONCLUSION

1. Range ta réalisation dans la pochette de ton groupe.
2. Jette les morceaux de plastiques coupés dans la poubelle. Poste propre !