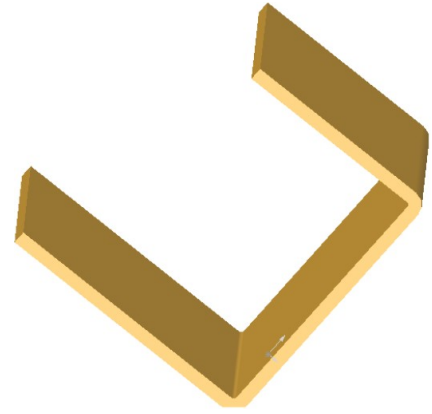
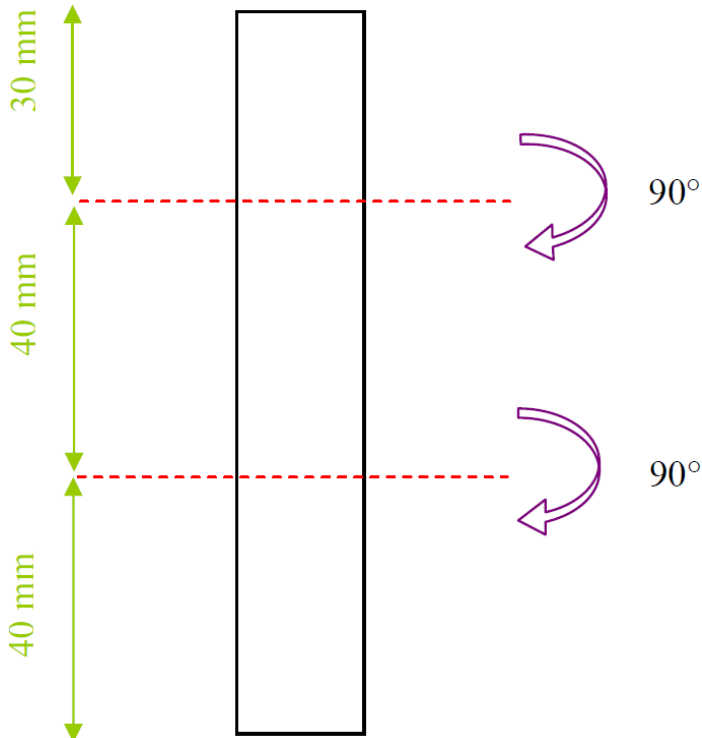


POSTE	T1 : Thermopieuse
DUREE	25 minutes
MATERIELS	<ul style="list-style-type: none"> • La pièce réalisée juste avant • 1 Règle • 1 Stylo indélébile



• LES OPERATIONS A REALISER :

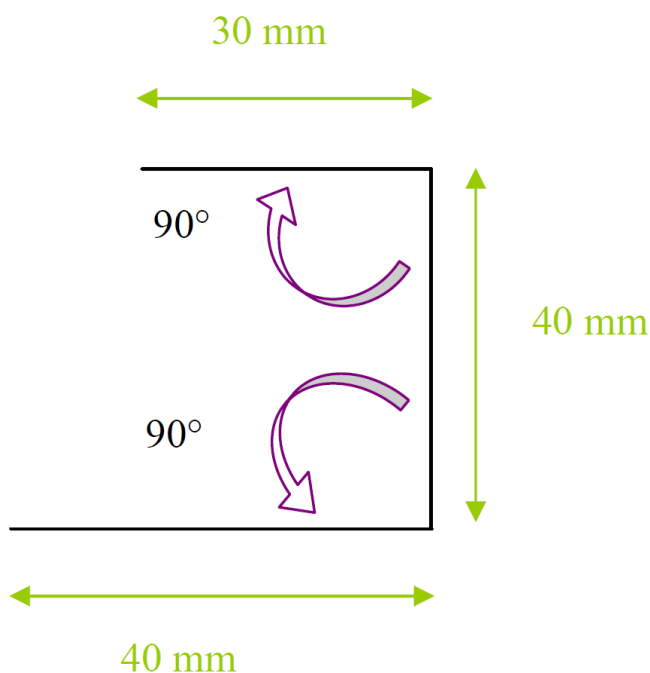


1. Prendre une plaque de PVC de dimensions 28x110 mm de couleur jaune (que vous venez de couper).
2. Tracer les traits sur le support, à l'aide du stylo indélébile, en respectant les cotations.
✓ **Montrer le tracer au professeur (/2points)**
3. Thermoplier suivant les pointillés : opération de pliage à 90°, comme indiqué ci-dessus.
✓ **Montrer le pliage au professeur (/2points)**

• VERIFICATION : Sur feuille de classeur

1. Sur une feuille, noter vos noms et prénoms, la date, et le titre de la séance.
2. Dessiner la figure **ci-dessous** sur une feuille à l'aide d'une règle et des cotations.
3. Positionner votre pièce par dessus et dessiner les contours de la pièce avec un crayon de couleur.
4. Comparer avec les côtes du dessin, sont-elles identiques ?
5. Nous avons le droit d'avoir 2mm de plus, ou 2mm de moins. Ta pièce est-elle donc acceptable ?

✓ **Montrer la vérification au professeur (/4)**



• CONCLUSION

1. Range ta réalisation dans la pochette de ton groupe.
2. Jette les morceaux de plastiques coupés dans la poubelle. Poste propre !